

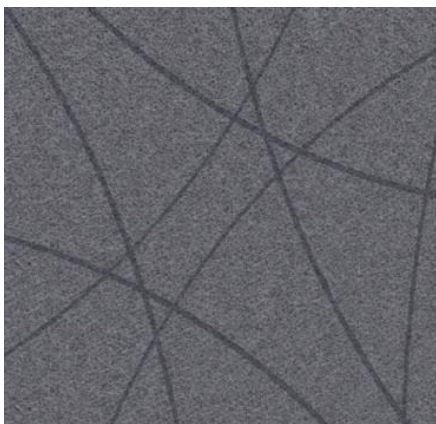
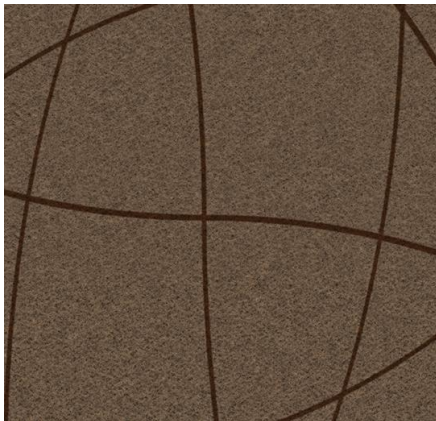
SHOWTIME experience HERITAGE dessins 01, 02, 03 en 04.

Een unieke collectie naaldvilt en een evolutie op het gebied van design en naaldvilt. Het voelt en ziet er niet uit als het oude vertrouwde naaldvilt. Showtime is modern en trendy, maar heeft wel duidelijk de sterkte en het facilitaire gemak meegekregen zoals dat van naaldvilt bekend is.

Showtime experience Heritage bestaat uit 100% polyamide vezels, wordt geleverd op rollen met een lengte van 40 m1. Het wordt uit voorraad geleverd in 4 dessins, in elk 2 kleuren.

Bij een afname van minimaal 400 m2, zijn de 4 dessins leverbaar in 36 andere kleurstellingen.

HERTITAGE 01.

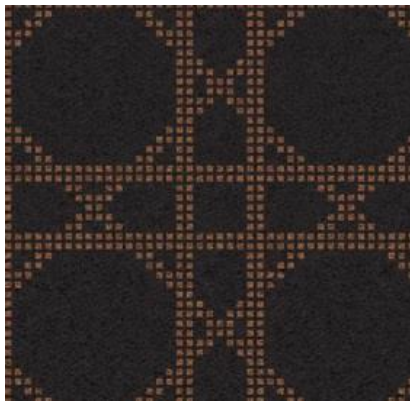
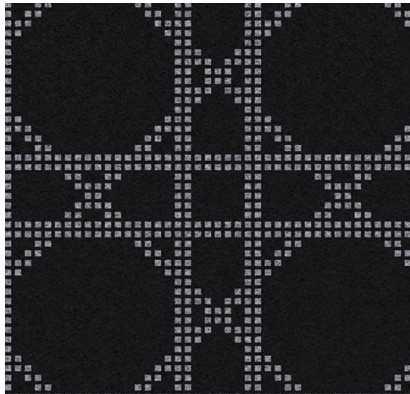


De Projectinrichter

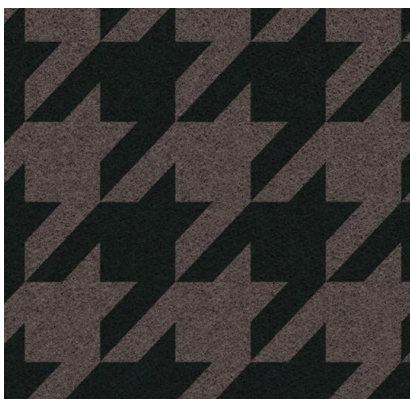
www.deprojectinrichter.com

088 - 650 12 34

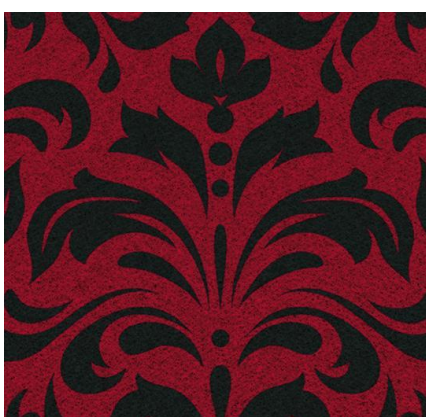
HERITAGE 02.



HERITAGE 03.



HERITAGE 04



Verwerking.

Controleer kleur-en productienummer. Zorg ervoor dat per verdieping, per kleur, uitsluitend banen van één productienummer wordt verwerkt. . Ruimte temperatuur minimaal 18 °C.

Snij het naaldvilt met een overmaat van ongeveer 5 cm, zowel in de lengte- als breedterichting. Leg het met overmaat tegen de plinten of wanden op. Begin met het pas maken van de lange kanten en maak daarna de kopse kanten pas. Het materiaal kan “uit de hand” worden gesneden of worden afgeschreven met een lange afschrijver voorzien van een mesje. Leg de tweede baan ongeveer 2 cm over de eerste heen en snij de naden schoon. Ga bij de volgende banen op dezelfde manier te werk en snij de laatste baan aan de lange kant pas.

De Heritage collectie heeft een repeterend patroon. De lengte rapporten zijn :

Heritage 01	:	64 cm (PAS OP : Schoon gesneden baanbreedte 173 cm)
Heritage 02	:	16 cm
Heritage 03	:	10,7 cm
Heritage 04	:	64 cm

De banen Ecosystems in dezelfde richting installeren. (niet gestort)

Leg het dessin in het midden van de ruimte op patroon en werk dan naar de kopkanten toe. Corrigeer minimale patroonverschillen met een kniespanner. Fixeer indien nodig de naden tijdelijk met naadklemmen.

Ondervloeren

Dienen drukvast, scheurvrij, blijvend droog, vlak en schoon te zijn. Houten ondervloeren dienen vrijdragend en voldoende geventileerd te zijn. Steenachtige ondervloeren, mits vrijdragend en goed geventileerd; cementgebonden ondervloeren mogen maximaal 4 % vocht bevatten, anhydrietgebonden ondervloeren maximaal 1%, beide gemeten met de CM-vochtmeter.

Vloerverzorging

Al naar gelang de vervuiling, frequent tippend zuigen of volledig zuigen met een stofzuiger met draaiende borstels in de zuig mond. Vlekken zo spoedig mogelijk na het ontstaan verwijderen. Bij zware vervuiling de sproei-extractie methode toepassen.

Technische specificaties

Showtime experience Heritage voldoet aan de eisen van de EN 1470

Totale dikte	ISO 1765	3,8 mm
Gebruiks classificatie	EN 1470	Klasse 32
Rollengte		ca. 40 m1
Rollbreedte		200 cm
Toplaag		100% polyamide.
Rug		100% gerecycled polyester
Totaalgewicht	ISO 8543	ca. 750 gr/m2
Contactgeluid reductie	ISO 140-8	$\Delta L_w = 19$ dB
Bureaurolstoelvast	EN 985	Ja
Lichtechtheid	ISO 105/B02	≥ 6
Warmteweerstand	ISO 8302	0,06 m2/K/W
Geschikt voor trappen.	EN 1963	Alleen in combinatie met trapneuzen

Forbo Naaldvilt voldoet aan de eisen van EN 14041

Brandgedrag	EN 13501-1	Cfl s1
Persoonsoplading	ISO 6356	≤ 2 kV
Elektrische weerstand	IEC 61340-4-1	ca. 10^{11} Ohm



www.deprojectinrichter.com
088 - 650 12 34